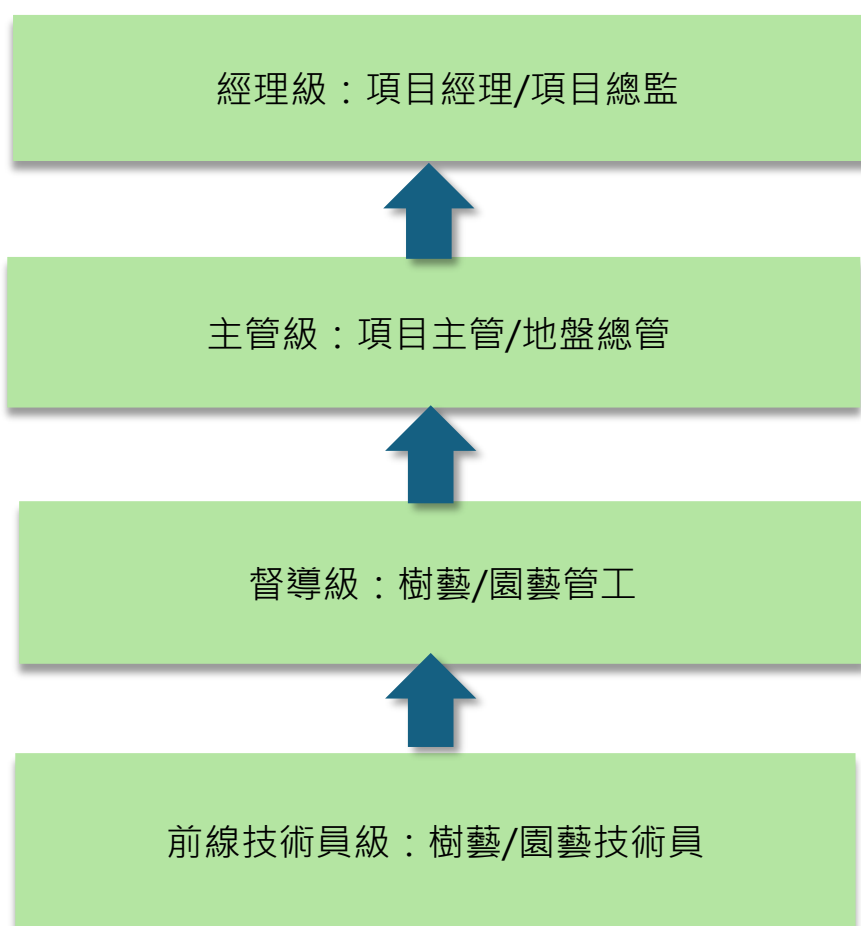


## 樹藝及園藝業「職業資歷階梯」

諮委會在進階路徑基礎上，於 2025 年 12 月訂定了「職業資歷階梯」(Vocational Qualifications Pathway, 簡稱 VQP)，旨在為行業勾劃進修及就業進階路線圖。該階梯列出行業主要工作崗位和其需具備的核心能力，並對應《能力標準說明》的能力單元，整合成「職業階梯資歷」。教育及培訓機構可根據各 VQP 能力單元組合，開發切合行業及特定工作崗位需要的「職業階梯課程」(VQP 課程)，進一步加強學習與工作之間的連繫。



### 樹藝/園藝技術員

**職務摘要：**按督導人員指示，執行樹藝及園藝護理工作。

**核心能力/VQP 能力單元組合：**

教育及培訓機構請採用以下能力單元，開發資歷架構第 2 級的 VQP 課程。

應用個人防護裝備 109046L1	使用樹藝及園藝業的手工具 109047L1
執行體力處理操作 109048L1	執行植物栽培及繁殖工作 109069L1
執行土壤管理工作 109102L1	執行植物種植及護理工作 109111L1
使用樹藝及園藝業的動力工具 109049L2	使用化學品 109063L2
分辨植物病蟲害 109123L2	執行防治病蟲害工作 109128L2

## 樹藝/園藝管工

**職務摘要：**按主管指示或工作方案，指揮及協調前線技術員進行工作，以確保工作符合相關規格、標準和法規。

**核心能力/VQP 能力單元組合：**

教育及培訓機構請採用以下能力單元，開發資歷架構第 3 級的 VQP 課程。

運輸及儲存化學品 109064L2	收集種植場地的環境數據 109065L2
執行防治病蟲害工作 109128L2	執行物料驗收 109024L3
使用樹藝及園藝業的機械設備 109053L3	監督植物栽培及繁殖工作 109070L3
監督樹木種植工作 109083L3	監督樹木護養工作 109096L3
監督土壤管理的工作 109104L3	監督植物種植及護理工作 109114L3
診斷植物的非生物性疾病 109124L3	執行工料測量 109035L4
執行工地工序及質量檢測 109037L4	監督樹木修剪工作 109097L4

## 項目主管/地盤總管

**職務摘要：**按照經理的指示或工作方案，調配資源，管理工作，並進行項目驗收等。

**核心能力/VQP 能力單元組合：**

教育及培訓機構請採用以下能力單元，開發資歷架構第 4 級的 VQP 課程。

購買植物 109073L2	處理進口植物 109074L2
執行物料驗收 109024L3	執行倉庫管理 109033L3
監察項目進度 109034L3	實施安全工作系統 109052L3
處理工業意外 109056L3	執行植物選種工作 109067L3
安排苗木運輸工作 109075L3	設定及保養自動灌溉系統 109117L3
執行項目驗收 109027L4	執行工料測量 109035L4
調配項目資源分配 109036L4	執行工地工序及質量檢測 109037L4
執行緊急應變計劃 109058L4	監察安全工作系統 109059L4
評估種植環境 109068L4	

## 項目經理/項目總監

**職務摘要：**按合約或項目要求，策劃、組織、管理及協調項目的相關工作及資源，監察項目進度等

**核心能力/VQP 能力單元組合：**

教育及培訓機構請採用以下能力單元，開發資歷架構第 5 級的 VQP 課程。

與供應商訂立合約 109025L3	管理承辦商 / 供應商 109026L4
執行項目驗收 109027L4	擬備工程報價和投標文件 109040L4
監控工程預算的整體收支 109041L4	處理合約糾紛 109028L5
與承辦商訂立合約 109029L5	訂立質量檢視程序 109030L5
籌劃執行合約內容 109031L5	制定招標文件 109032L6
建立項目計劃 109038L5	制定項目風險管理方案 109039L5
制定工程項目預算 109042L5	制定員工培訓 109043L5
制定安全工作系統 109060L5	制定行業苗木標準 109078L6
制定機構發展策略 109044L6	引進新技術及科技 109045L6



樹藝及園藝業

植得豐盛好前途

Arboriculture & Horticulture - Progression Pathways

進階路徑



資歷架構  
Qualifications Framework  
[www.hkqf.gov.hk](http://www.hkqf.gov.hk)



資歷名冊  
Qualifications Register  
[www.hkqr.gov.hk](http://www.hkqr.gov.hk)



樹藝及園藝業  
Arboriculture & Horticulture  
[www.hkqf.gov.hk/ah](http://www.hkqf.gov.hk/ah)



# Contents

資歷架構 / 樹藝及園藝業  
目錄

## Q 資歷架構

01 資歷架構概覽

## 樹藝及園藝業

02 樹藝及園藝業概覽

03 樹藝及園藝業 - 進階路徑

## 行業進階路徑

04 - 05 前線技術員級

06 - 07 督導級

08 - 09 主管級 / 專業技術員級

10 - 11 經理級 / 專業技術員級

## 相關資訊

12 如何取得資歷架構認可的資歷

13 學習體驗獎勵計劃



### 學術教育

博士

碩士 /  
深造文憑

學士

副學士 /  
高級文憑

香港中學文憑 /  
中七 / 文憑

中五 / 證書

中三 / 證書

第7級

第6級

第5級

第4級

第3級

第2級

第1級

職業專才教育 /  
持續進修

不同級別的資歷架構認可資歷，  
全部上載資歷名冊，讓公眾免費查閱。

- 香港特別行政區政府教育局於2008年推出，以鼓勵持續進修、終身學習
- 一個七級的資歷制度，為學術、職業專才和持續教育界別的認可資歷釐定明確和客觀標準
- 確保資歷具質素保證

# 資歷架構

The Hong Kong Qualifications Framework



Want to know more

# 樹藝及園藝業

Arboriculture &amp; Horticulture Industry

在香港密集的城市環境，樹藝及園藝業有助綠化市區及提高居住環境的質素。而公眾對樹藝及園藝業的質素及有關從業員的專業水平的需求亦越來越高。2016年在資歷架構下成立**樹藝及園藝業行業培訓諮詢委員會(諮委會)**，成員包括行業主要僱主、僱員、專業團體及發展局代表。諮委會為持分者提供平台，建立一套屬於香港樹藝及園藝業的行業能力標準，目標是提升行業從業員的水平及專業形象。

## 制訂行業能力標準

制訂《能力標準說明》是諮委會工作中重要的一環，《能力標準說明》載列從業員於不同的工作職能範疇下所需要的技能、知識及成效標準。培訓機構可以用《能力標準說明》作為教育及培訓的基準及參考資料。僱主及人力資源經理亦可根據能力標準制訂內部培訓課程、能力為本的工作崗位說明、員工表現評估及招聘的要求等。

樹藝及園藝業《能力標準說明》內涵蓋**132個「能力單元」**，按能力級別分佈於**6個主要職能範疇**之中：

### 樹藝及園藝業職能範疇



# 進階路徑

Progression Pathways

樹藝及園藝進階路徑除了列出不同職級的常見職稱和職務摘要，還以「能力單元組合」方式展示不同工作崗位所需的核心能力和專職能力。**進階路徑為不同持分者之間建立了一個相互連接的資訊平台**，(i)對**未入職者**提供清晰的職業發展路線；(ii)對**現職從業員**而言，它提供了在行業中提升競爭力和專業水平等有用資訊；(iii)對**僱主**而言；樹藝及園藝進階路徑提供了招聘、表現評估、培訓和內部晉升的參考標準，有助於提高團隊的質素和專業水平。







# 前線技術員級

Frontline Technician Level



## 前線技術員級小檔案

### 常見職稱

- 花王 / 園丁
- 樹木技術員
- 草場技術員
- 苗圃技術員
- 綠化工程技術員

### 職務摘要

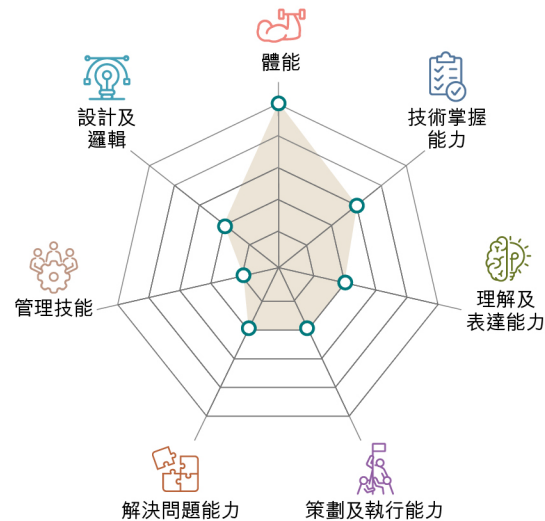
按督導人員指示，  
執行樹藝及園藝護理工作。

#### \*備註：

部份樹木工作如攀樹及操作鏈鋸須由合資格人士擔任，如攀樹員\*、鏈鋸操作員\*



## 前線技術員具備通用能力



## 核心能力

- L1 - 種植樹木
- L1 - 應用個人防護裝備
- L1 - 執行體力處理操作
- L1 - 執行樹木護養工作
- L1 - 執行土壤管理工作
- L1 - 執行植物栽培及繁殖工作
- L1 - 使用樹藝及園藝業的手工具
- L2 - 修剪樹木
- L2 - 使用化學品
- L2 - 分辨植物病蟲害
- L2 - 執行防治病蟲害工作
- L2 - 執行植物種植及護理工作
- L2 - 使用樹藝及園藝業的動力工具



## 專職能力8類



### 苗圃工作

- L1 - 執行苗木生產工作
- L1 - 執行苗圃護理工作
- L2 - 執行堆肥工作



### 樹木工作

- L1 - 執行樹木保護工作
- L2 - 移植樹木
- L2 - 移除樹樁
- L2 - 執行地面移除樹木



### 草場工作

- L1 - 執行草地種植及護理工作



### 水力噴播工作

- L1 - 執行水力噴播(噴草)工作



### 操作鏈鋸

- L2 - 地面操作鏈鋸



### 於高空平台執行工作

- L2 - 高空操作鏈鋸 (如適用)
- L2 - 執行高空樹藝與園藝的工作
- L3 - 設置溜(流)纜系統 (如適用)



### 透過攀爬執行工作

- L3 - 攀爬樹木
- L3 - 樹上操作鏈鋸
- L3 - 設置溜(流)纜系統
- L3 - 執行樹上拯救工作



### 園藝工作

- L3 - 修剪植物造型



## 分享



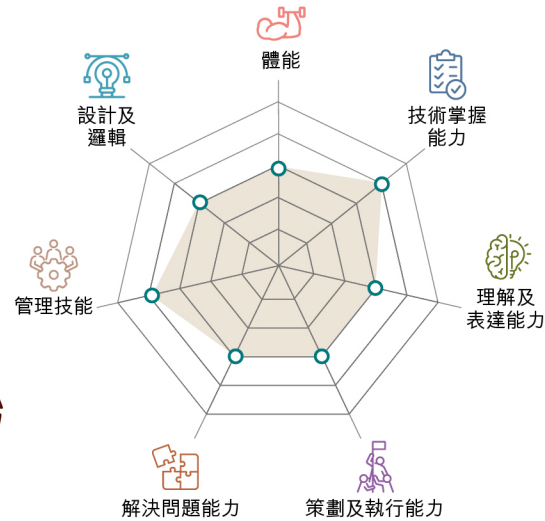


# 督導級

Supervisory Level



## 督導級具備通用能力



## 核心能力

- L2 - 運輸及儲存化學品
- L2 - 執行防治病蟲害工作
- L2 - 收集種植場地的環境數據
- L3 - 執行物料驗收
- L3 - 監督樹木種植工作
- L3 - 監督樹木護養工作
- L3 - 監督土壤管理的工作
- L3 - 監督植物種植及護理工作
- L3 - 診斷植物的非生物性疾病
- L3 - 監督植物栽培及繁殖工作
- L3 - 使用樹藝及園藝業的機械設備
- L4 - 執行工料測量
- L4 - 監督樹木修剪工作
- L4 - 執行工地工序及質量檢測



## 督導級小檔案

### 常見職稱

- 管工
- 科文
- 工頭
- 工程督導員
- 樹木工作監督\*

### 職務摘要

按主管指示或工作方案，指揮及協調前線技術員進行工作，以確保工作符合相關規格、標準和法規。

\*備註：

發展局樹木管理人員註冊制度包括的職位



## 專職能力8類



### 苗圃工作

- L4 - 監督苗圃運作



### 園藝工作

- L2 - 使用化學品
- L3 - 修剪植物造型
- L3 - 監察項目進度
- L3 - 設計園藝項目
- L3 - 執行植物選種工作
- L4 - 評估種植環境



### 草場工作

- L3 - 監督草地種植及護理工作



### 水力噴播工作

- L3 - 監督水力噴播(噴草)工作



### 植物普查工作

- L2 - 輸入及更新樹木資料庫
- L3 - 執行植物普查及辨認植物
- L3 - 辨認樹木及執行樹木普查



### 樹木工作

- L3 - 監督樹木保護工作
- L3 - 運用目測法及簡單輔助工具執行樹木檢驗
- L3 - 檢驗樹木的基本結構及健康狀況
- L4 - 監督樹木移植工作
- L4 - 監督移除樹木工作
- L4 - 監督移除樹樁工作



### 於高空平台執行工作

- L3 - 執行高空樹藝及園藝業的安全工作程序
- L3 - 設置溜(流)纜系統



### 透過攀爬執行工作

- L3 - 攀爬樹木
- L3 - 監督攀爬樹木
- L3 - 監督高空樹藝與園藝的工作
- L3 - 設置溜(流)纜系統
- L3 - 樹上操作鏈鋸
- L3 - 執行樹上拯救工作



### Flashcut Spider 草場



### Green Ninja 苗圃



### Tarzan King 金鐘







# 主管級／專業技術員級

Supervisor Level



## 主管級/專業技術員級小檔案

### 常見職稱

**主管：**· 項目主管 · 項目統籌員  
· 地盤總管(Site Agent)

**專業技術員：**· 樹藝師\* · 園藝師  
· 樹木風險評估員\*

### 職務摘要

**主管：**按照經理的指示或工作方案，調配資源，管理工作，並進行項目驗收等。

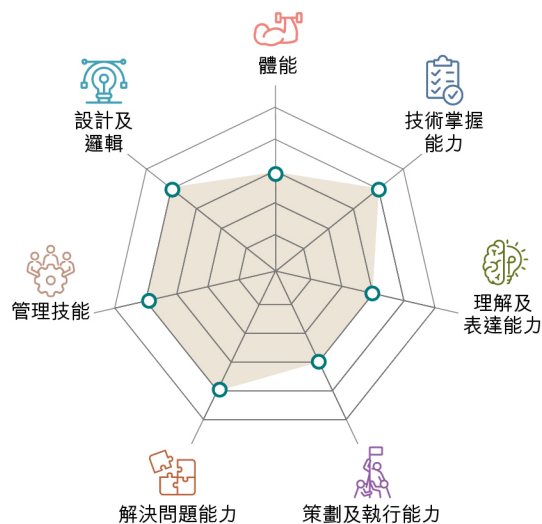
**專業技術員：**執行外勤工作，例如植物普查、檢驗及風險評估等。

\*備註：

- 按機構的業務重點及規模，項目經理通常由專業技術員兼任

- \*發展局樹木管理人員註冊制度包括的職位

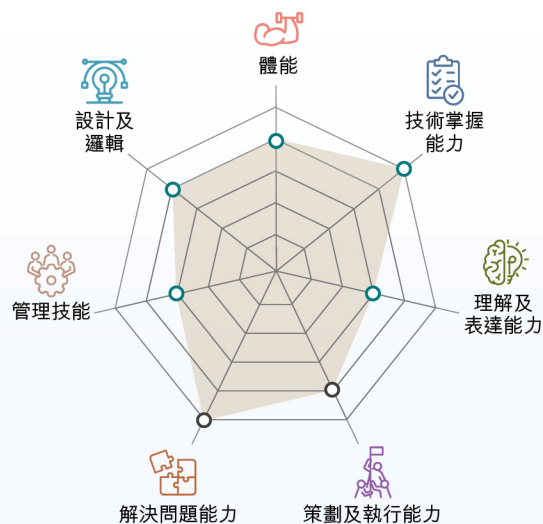
## 主管級具備通用能力



## 核心能力

- L2 - 購買植物
- L2 - 處理進口植物
- L3 - 執行物料驗收
- L3 - 執行倉庫管理
- L3 - 監察項目進度
- L3 - 處理工業意外
- L3 - 實施安全工作系統
- L3 - 執行植物選種工作
- L3 - 安排苗木運輸工作
- L3 - 設定及保養自動灌溉系統
- L4 - 執行項目驗收
- L4 - 執行工料測量
- L4 - 評估種植環境
- L4 - 調配項目資源分配
- L4 - 執行緊急應變計劃
- L4 - 監察安全工作系統
- L4 - 執行工地工序及質量檢測

## 樹藝師具備能力



## 園藝師具備能力



## 專職能力9類

### 苗圃工作

- L3 - 編寫堆肥的工作方案
- L4 - 監督苗圃運作

### 園藝工作

- L3 - 設計園藝項目
- L4 - 編寫植物種植及護理的工作方案

### 草場工作

- L4 - 編寫草地種植及護理的工作方案

### 水力噴播工作

- L4 - 編寫水力噴播(噴草)的工作方案

### 病蟲害診斷工作

- L4 - 診斷植物的生物性
- L4 - 監察受病蟲侵害的植物及指導護理程序
- L5 - 評估監察及護理工作

### 樹木風險評估工作

- L3 - 運用目測法及簡單輔助工具執行樹木檢驗
- L3 - 運用儀器檢驗樹木結構狀況
- L3 - 檢驗樹木的基本結構及健康狀況
- L4 - 收集場地環境資訊
- L4 - 分析樹木健康、結構狀況及危害
- L4 - 撰寫各種樹木檢驗或風險評估報告
- L5 - 解讀及分析檢驗樹木儀器數據結果
- L5 - 調查樹木事故成因

### 高空工作

- L3 - 高空檢驗樹木
- L3 - 設置溜(流)纜系統

### 植物普查工作

- L2 - 輸入及更新樹木資料庫
- L3 - 執行植物普查及辨認植物
- L3 - 辨認樹木及執行樹木普查
- L4 - 編寫植物普查報告
- L4 - 編寫植物普查工作方案

### 樹木工作

- L4 - 編寫樹木種植的工作方案
- L4 - 編寫樹木移植的工作方案
- L4 - 編寫移除樹木的工作方案
- L4 - 編寫移除樹木的工作方案
- L4 - 編寫樹木修剪的工作方案
- L4 - 編寫樹木保護的工作方案
- L4 - 編寫樹木護養的工作方案



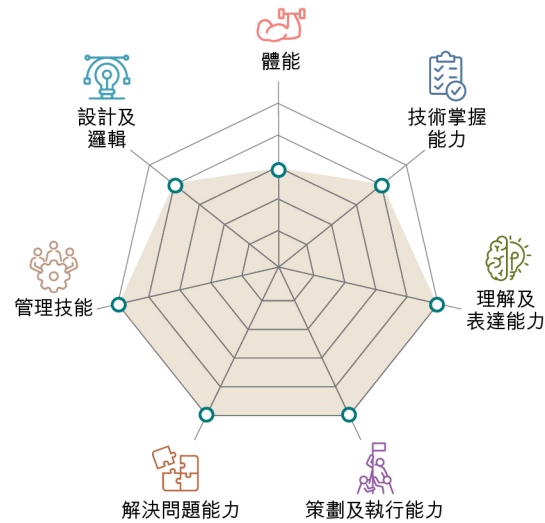


# 經理級／專業技術員級

Manager Level



## 經理/專業技術員級具備通用能力



## 經理/專業技術員級小檔案

### 常見職稱

**經理：**・項目經理・項目總監

**專業技術員：**

- ・樹藝主管・園藝主管
- ・草場主管・苗圃主管

### 職務摘要

**經理：**按合約或項目的要求，策劃、組織、管理及協調項目的相關工作及資源，監察項目進度等。

**專業技術員：**運用專業知識編寫各項植物種植及護理工作方案、診斷及制定病蟲害工作方案等。

\*備註：

按機構的業務重點及規模，通常由專業技術員兼任



## 核心能力

- ・L3 - 與供應商訂立合約
- ・L4 - 執行項目驗收
- ・L4 - 管理承辦商 / 供應商
- ・L4 - 擬備工程報價和投標文件
- ・L4 - 監控工程預算的整體收支
- ・L5 - 處理合約糾紛
- ・L5 - 建立項目計劃
- ・L5 - 制定員工培訓
- ・L5 - 與承辦商訂立合約
- ・L5 - 訂立質量檢視程序
- ・L5 - 籌劃執行合約內容
- ・L5 - 制定工程項目預算
- ・L5 - 制定安全工作系統
- ・L5 - 制定項目風險管理方案
- ・L6 - 制定招標文件
- ・L6 - 制定行業苗木標準
- ・L6 - 制定機構發展策略
- ・L6 - 引進新技術及科技



## 專職能力 10 類



### 苗圃工作

- ・L6 - 建立苗圃



### 草場工作

- ・L4 - 編寫草地種植及護理的工作方案



### 園藝工作

- ・L3 - 設計園藝項目
- ・L4 - 編寫植物種植及護理的工作方案



### 水力噴播工作

- ・L4 - 編寫水力噴播(噴草)的工作方案



### 高空工作

- ・L4 - 編寫高空綠化及護理工作方案



### 植物普查工作

- ・L4 - 編寫植物普查報告
- ・L4 - 編寫植物普查工作方案
- ・L5 - 策劃植物普查目標、範圍及方法



### 病蟲害診斷工作

- ・L4 - 診斷植物的生物性疾病
- ・L4 - 監察受病蟲侵害的植物及指導護理程序
- ・L5 - 評估監察及護理工作的成效
- ・L5 - 制定物理及化學防治病害工作方案
- ・L5 - 制定物理及化學防治蟲害工作方案
- ・L5 - 評估防治病蟲害工作的成效
- ・L6 - 制定生物及綜合防治的工作方案



### 城市林務工作

- ・L4 - 評估稀有和瀕危植物的分佈情況
- ・L5 - 分析入侵性植物對環境的影響
- ・L5 - 制定植物保育的建議方案



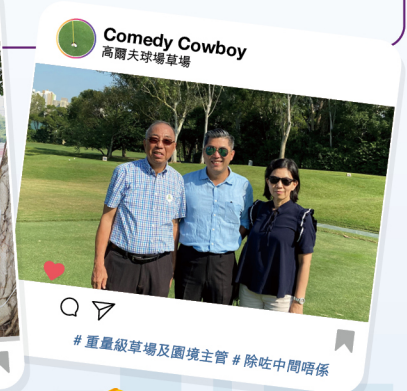
### 樹木風險評估工作

- ・L4 - 編寫各種緩減及護理方案
- ・L4 - 審核樹木檢驗或風險評估報告
- ・L5 - 制定樹木風險管理計劃



### 樹木工作

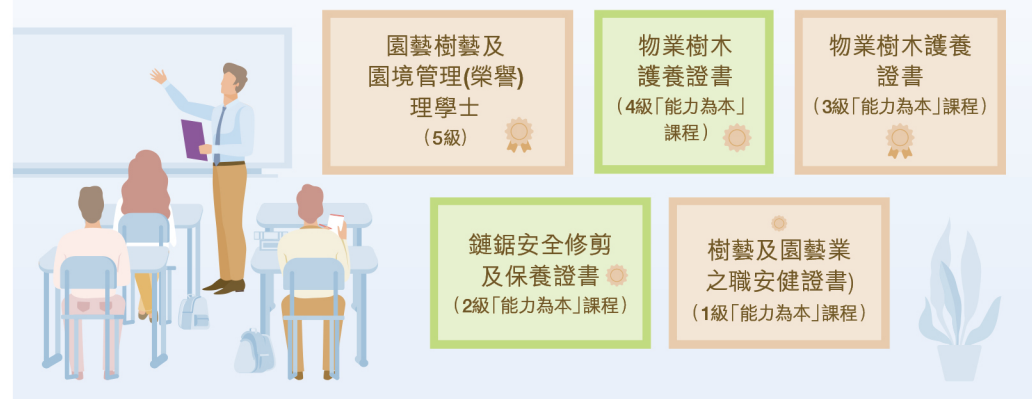
- ・L4 - 編寫樹木種植的工作方案
- ・L4 - 編寫樹木移植的工作方案
- ・L4 - 編寫移除樹木的工作方案
- ・L4 - 編寫移除樹樁的工作方案
- ・L4 - 編寫樹木修剪的工作方案
- ・L4 - 編寫樹木保護的工作方案
- ・L4 - 編寫樹木護養的工作方案
- ・L4 - 計劃樹木修復工作
- ・L4 - 編寫移除樹木後的補償種植建議方案
- ・L5 - 制定及評估樹木保護、保留、移植及移除的建議方案
- ・L5 - 調查樹木事故成因





# 如何取得資歷架構認可的資歷

- 資歷架構認可的資歷可透過完成**進修課程**或「**過往資歷認可**」機制獲取
- 資歷名冊 (www.hkqr.gov.hk) 是一個網上資料庫，列載所有通過**質素保證**及獲**資歷架構認可**的資歷資料，供公眾人士免費查閱；名冊上現大約有 8,800 個資歷
- 至 2023 年底為止，名冊上約有 40 個樹藝及園藝的課程，當中有 16 個是根據《能力標準說明發展》的「**能力為本**」課程，以下是一些課程例子：



- 2024 年 4 月 1 日推出「**過往資歷認可**」機制，讓從業員憑**工作經驗**及**能力**獲取以下**資歷架構認可的資歷**
- 成功申請人更可以**申請發還全數評估費用**



## 學習體驗獎勵計劃

取得資歷架構認可資歷後，你可以申請「學習體驗獎勵計劃」。計劃旨在鼓勵業內持續學習表現出色的從業員，參與本港或世界不同地方的學習活動，以擴闊他們的視野，並與業界夥伴建立網絡。每年「學習體驗獎勵計劃」於三月中至五月底接受申請，分別設有一萬及三萬獎金獎勵，以下是部份獲獎者參與學習活動時留影。

